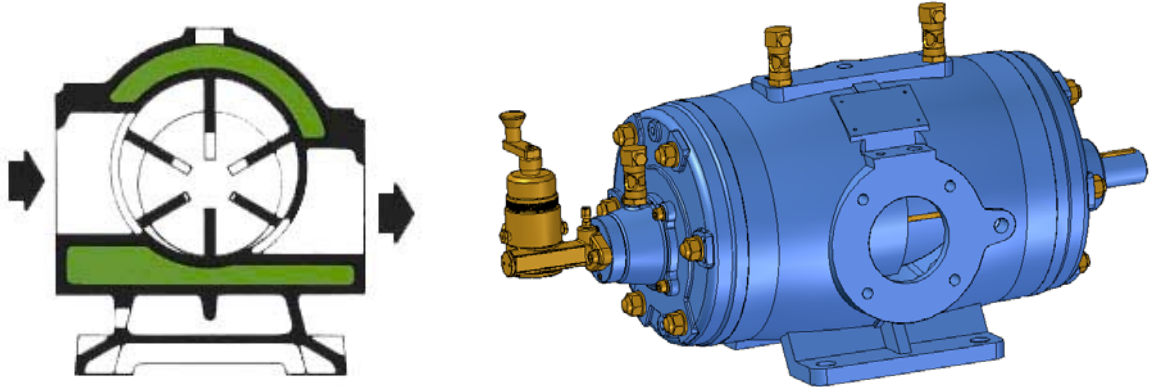


BOMBAS DE VACIO ROTATIVAS

Refrigeradas por agua

Serie : **P**



Descripción Funcional

La bomba de vacío rotativa de paletas serie: **P** está formada por un estator central dentro del cual gira un rotor soportado en sus extremos por dos fondos porta rodamientos. Este rotor posicionado excéntricamente, dispone de ranuras en las que se alojan las láminas que desplazadas, por efecto de la fuerza centrífuga se deslizan sobre la superficie interna del estator que se encuentra lubricada permanentemente mediante el sistema de engrase automático incorporado en la máquina.

El principio de funcionamiento está basado fundamentalmente en las cámaras que formando celdillas decrecientes comprimen el fluido aspirado de forma progresiva y sin efecto pulsatorio.

El rango de capacidad volumétrica de los equipos de vacío serie: **P** oscila entre 500 m³/h a 6000 m³/h de volumen engendrado alcanzando valores de 25/250 mbar(a) de vacío límite en función del tamaño de máquina

Construcción

El diseño constructivo de la máquina está basado en la simplicidad y robustez de sus componentes que unido a los muchos años de desarrollo permiten garantizar una larga vida útil y un elevado rendimiento funcional del equipo de vacío.

Los diferentes tamaños de la gama de fabricación se pueden suministrar en versión eje libre o ensamblados sobre bastidor común, incluyendo motor de accionamiento, transmisión y elementos de equipamiento, filtros, silenciosos, válvulas limitadoras de vacío, vacuostatos, válvulas de retención, etc.

Aplicaciones

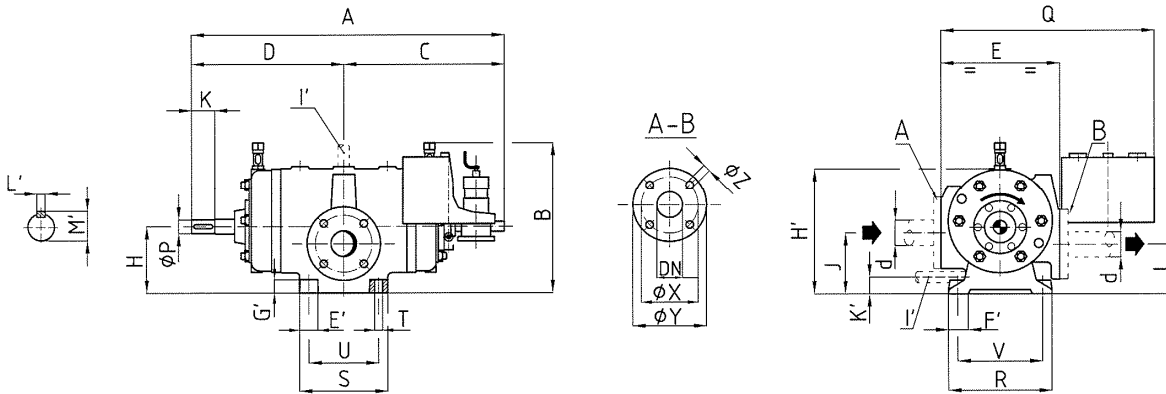
Citamos a modo de resumen algunos de los principales campos de aplicación de los equipos de vacío serie **P**

- Fabricación de envases de vidrio
- Industria plástica, moldeado, inyección y extrusión
- Envases metálicos, conformación por vacío
- Vacío centralizado en la industria litográfica e imprentas
- Fijación por ventosas de placas metálicas para construcción ferroviarias y navales
- Procesos de filtración por vacío
- Industria cerámica
- Fabricación de lámparas eléctricas
- Proceso de fabricación de neumáticos
- Envases y cartonajes industriales
- Impregnación de bobinados y cables eléctricos, etc.

Datos técnicos

TIPO		P											
		50	70	100	121	150	190	201	250	300	400	500	600
Volumen engendrado	m ³ /h	560	740	1055	1255	1595	2080	2235	2675	3185	4050	5270	6370
Velocidad nominal	rpm	1450	975	975	975	735	735	735	585	585	485	485	485
Potencia absorbida vacío max.	Kw	9	12	16,5	18,5	24	30	33	39	47	59	77	92
Potencia media del motor	Kw	12,5	16	22	26	33	42	47	55	65	81	103	129
Potencia máxima del motor	Kw	18	24	33	37	47	60	65	77	92	114	147	184
Vacío límite (abs)	mbar	25	25	25	75	75	135	135	200	200	250	250	250

Dimensiones generales



Tipo	DN	Ød	A	B	C	D	E	H	I	J	K	Q	R	S
50	80	89	824	402	449	375	320	165	162	162	60	544	300	250
70	100	114	987	560	490	497	456	280	240	280	75	660	400	330
100	125	140	1208	560	590	618	456	280	240	280	75	660	400	400
121	125	140	1343	560	650	693	456	280	240	280	90	660	400	400
150	150	168	1485	655	715	770	570	311	270	270	104	747	560	660
190	200	219	1515	870	745	770	580	318,5	290	290	104		570	770
201	200	219	1645	870	810	835	580	319	290	290	104		570	770
250	250	273	1970	1000	910	910	810	416	370	370	140		840	920
300	250	273	2265	1000	1065	1065	810	416	370	370	140		840	920
400	250	273	2020	1180	960	960	850	454	355	355	160		920	920
500	300	324	2365	1180	1120	1120	850	454	370	370	137		920	1150
600	300	324	2665	1180	1255	1255	850	454	370	370	170		920	1150

Tipo	U	V	ØX	ØY	ØZ	E'	F'	G'	H'	I'	K'	ØP'	L ^{***}	M'	Peso Kg
50	200	254	160	200	4/18	-	70	20	340	1/2"G	162	38	10	41	170
70	240	338	210	250	8/18	90	90	55	497	1"G	120	50	14	53,5	490
100	310	338	210	250	8/18	90	90	55	497	1"G	120	60	18	64	610
121	310	338	210	250	8/18	90	90	55	497	1"G	120	65	18	69	760
150	590	490	240	285	8/22	135	115	58	595	1 1/4"G	70	70	20	74,5	1180
190	650	490	295	340	8/23	120	145	65	605	1 1/2"G	43	70	20	74,5	1350
201	650	490	295	340	8/23	120	145	65	605	1 1/2"G	43	70	20	74,5	1495
250	760	750	350	395	12/23	160	175	90	775	2"G	110	95	25	100	2475
300	760	750	350	395	12/23	160	175	90	775	2"G	110	95	25	100	2475
400	760	820	370	430	10/24	160	225	70	885	2 1/2"G	-	110	28	116	4045
500	950	820	400	445	10/26	200	225	70	885	2 1/2"G	60	110	28	116	4645
600	950	820	400	445	10/26	200	225	70	885	2 1/2"G	60	110	28	116	5190

Dimensiones en mm sujetas a modificaciones sin previo aviso
 ** Tolerancias : P' : ISO j6 / L' : ISO h9

DN: Tubería de fluido recomendada

MAPNER Máquinas Pneumáticas Rotativas



Av. Colonial 5771 - Callao

Central 464-0404 Email: info@unitec.pe

www.unitec.pe